



www.inandco.com

contact@inandco.com

04 76 22 23 85

3 avenue Marie Reynoard

38100 Grenoble

Dossier de presse, septembre 2008

in&co accompagne le médico-social grâce à kalitiss, la solution par le web

in&co est une société grenobloise, spécialiste des questions d'accompagnement au changement, de formation et de pédagogie. Elle aide les établissements du secteur social, médico-social et de la santé à mettre en place leur démarche qualité via sa solution kalitiss. kalitiss alterne des activités d'auto-formation sur une plateforme pédagogique développée pour le web et de formation avec formateur.

Cette méthode forme les professionnels à la qualité en alternant des phases de travail en équipe, sur un support multimédia et avec un consultant spécialiste de la qualité. C'est de l'**apprentissage alterné**, appelé aussi « mix-learning ».

Depuis la loi de janvier 2002, qui engage la rénovation de l'action sociale et médico-sociale, **la démarche qualité est une obligation**. Les établissements sont tenus de rendre des comptes et de formaliser un certain nombre de documents, comme le projet d'établissement.

Or le médico-social est en crise. Il manque terriblement de moyens et ce, malgré les augmentations successives accordées par les gouvernements depuis 2002. Les effectifs de soignants sont insuffisants et les directeurs ont des difficultés à recruter, alors que **le nombre de résidents s'accroît et qu'ils sont de plus en plus lourdement handicapés** (Alzheimer...).

Dans ce contexte difficile, **kalitiss se positionne comme l'allié incontesté pour mettre en place la démarche qualité**. Il permet de **réduire et maîtriser les coûts d'accompagnement par rapport à une démarche classique**. Aux professionnels de mieux organiser leurs plannings déjà surchargés et à la direction de suivre, par le web, l'avancement de la formation, qui se déroule sur une petite année.

Votre contact presse :

*Pour un supplément
d'informations*

Anthony GARCIA

04 76 22 23 85

a.garcia@inandco.com

dossier de presse



SOMMAIRE

Mix-learning et multimédia au service de la qualité	page 3
Le médico-social : les nouvelles exigences	page 5
Avec kalitiss, in&co met sa philosophie en action	page 5
in&co en chiffres	page 6

Votre contact presse :

*Pour un supplément
d'informations*

Anthony GARCIA

04 76 22 23 85
a.garcia@inandco.com



MIX-LEARNING ET MULTIMÉDIA AU SERVICE DE LA QUALITÉ

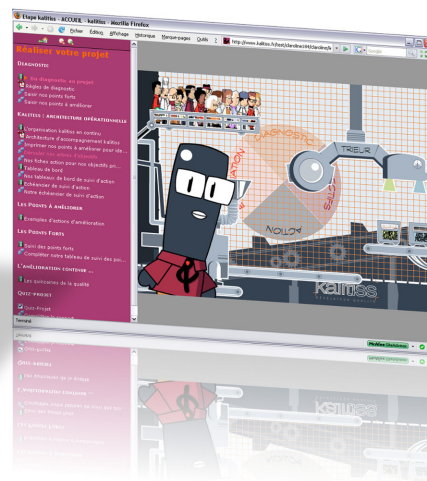
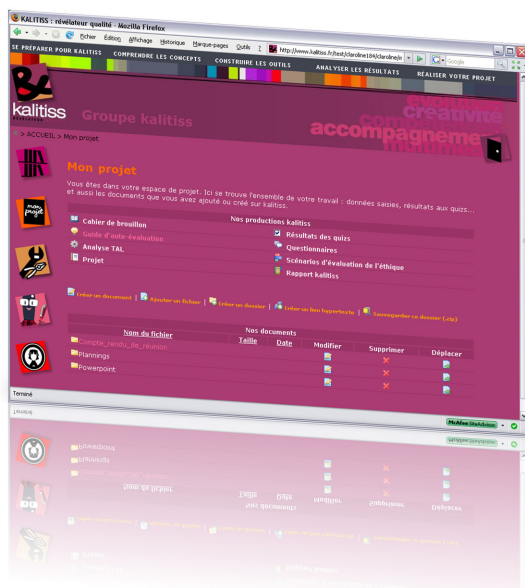
kalitiss : une plateforme pédagogique web + un accompagnateur

La solution kalitiss est à la fois un outil et une démarche pour mettre en place la qualité dans les établissements du secteur social, médico-social et de santé.

Un outil pédagogique adapté

kalitiss est basée sur une plateforme LMS (learning management system ou plateforme d'apprentissage en ligne). Elle est accessible en ligne – www.kalitiss.fr - grâce à un identifiant et un mot de passe. Chaque établissement possède un compte sur lequel est sauvegardé l'ensemble de son travail et un espace où il peut créer ou déposer des documents. Son accompagnateur possède un autre type de compte qui lui permet de vérifier le travail effectué et suivre son avancement.

Le cœur de la plateforme est son parcours pédagogique multimédia. Il est composé d'animations qui recréent l'environnement du médico-social et guident les équipes tout au long de la formation. Pédagogiques et interactives, elles rendent l'apprentissage ludique et mettent en confiance les professionnels qui s'identifient facilement aux différents personnages et situations mis en scène.





Une démarche innovante et efficace

L'apprentissage alterné appelé aussi « mix-learning » ou « blended learning » est une méthode qui alterne des temps de travail en autonomie grâce à un outil multimédia (e-learning) et des temps de travail accompagnés, par un consultant.

in&co propose 7 jours d'accompagnement répartis sur une petite année et un accès illimité à la plateforme kalitiss. Cette démarche permet aux professionnels de travailler sur des temps plus courts, en équipe et de manière autonome. Le consultant qui accompagne l'établissement vérifie le travail effectué à distance et intervient pour reprendre ce qui n'a pas été compris.

kalitiss est un allié pour mettre en place la démarche qualité. Il permet aux établissements du secteur social, médico-social et de santé de :

- ➔ Maîtriser et réduire les coûts liés à l'accompagnement
- ➔ Gagner du temps par rapport à une démarche classique
- ➔ Mobiliser les professionnels : de l'ASH au cadre supérieur de santé
- ➔ Prévenir la maltraitance
- ➔ Construire un projet d'établissement durable et éthique
- ➔ Actualiser chaque année les documents qualité, de manière automatique

Un quotidien plus serein grâce à kalitiss

Mme Perne est éducatrice spécialisée dans une maison de retraite du bassin grenoblois. Depuis la loi de janvier 2002, elle et ses collègues consacrent beaucoup de temps par an à la qualité, près de 15 jours.

Malheureusement, elle a un emploi du temps déjà très chargé. Et le consultant impose souvent les dates de formation, ce qui bouscule les plannings.

Avec un ordinateur connecté à Internet et un vidéo-projecteur, Mme Perne peut s'auto former à la qualité avec son équipe, grâce à la plateforme interactive kalitiss. Elle organise des réunions de travail sur des temps plus courts. Leur accompagnateur kalitiss qui n'intervient plus que 7 jours dans l'établissement les suit aussi à distance.

Ainsi Mme Perne peut aborder la démarche qualité de manière plus sereine, sans avoir le sentiment d'être surchargée. Elle profite du temps gagné pour organiser plus d'activités avec les résidents.



LE MÉDICO-SOCIAL : LES NOUVELLES EXIGENCES

La loi de janvier 2002 (n°2002-2) rénovant l'action sociale et médico-sociale, introduit une obligation d'évaluation (interne et externe) pour les établissements et services sociaux et médico-sociaux. Elle impose donc à ces secteurs de nouvelles exigences.

L'évaluation interne est un processus d'apprentissage qui a pour objectif de faire évoluer les pratiques et les compétences des professionnels. Elle permet de produire des connaissances, de renouveler le dialogue entre les différents acteurs, de valoriser l'action conduite ou encore d'anticiper les besoins sociaux. Ce travail mène ensuite à l'évaluation externe puis à la certification, qui permet d'obtenir un « label » suite au contrôle d'un expert externe à l'établissement.

L'ANESM, agence nationale de l'évaluation et de la qualité des établissements et services sociaux et médico-sociaux, publie des recommandations de bonnes pratiques professionnelles. Elle est l'intermédiaire entre le contexte législatif et les acteurs sur le terrain. De ces recommandations découlent des références et procédures concrètes et directement applicables.

Cependant ces exigences sont fortes et complexes à mettre en œuvre car le secteur est en crise. Manque de moyens, effectifs de soignants insuffisants, difficultés à recruter, résidents de plus en plus lourdement handicapés... Autant de contraintes auxquelles le secteur médico-social doit faire face.

in&co, à travers sa solution kalitiss, facilite la mise en place des recommandations de bonnes pratiques. La dernière publiée – bienveillance : définition et repères pour la mise en œuvre – est un des éléments clés du parcours pédagogique kalitiss.

AVEC KALITISS, IN&CO MET SA PHILOSOPHIE EN ACTION

Dans le secteur médico-social, pour qu'une démarche qualité soit efficace, il faut que toute l'organisation soit impliquée. La société in&co, à travers sa solution kalitiss, fait participer tous les types de personnels. Qu'il s'agisse de l'ASH, du cadre de santé, de l'infirmière, ou du directeur, chacun est concerné par la démarche.

in&co entend révéler et développer les compétences de chacun quel que soit son niveau hiérarchique. Les compétences sont formalisées afin qu'une compétence individuelle devienne collective et profite au plus grand nombre.

Par ailleurs, in&co mène une réflexion sur l'éthique et la bienveillance. Et kalitiss intègre la question de l'éthique dans la démarche qualité par le biais d'outils concrets : des scénarios construits par les professionnels.

IN&CO EN CHIFFRES

in&co est une société par actions simplifiée au capital de 195.000 €. La start-up créée en avril 2007 par Elisabeth Paccard, réalise un chiffre d'affaire de 83.000 € pour cette année (mai à décembre 2007).

Prévisions CA

2008 : 390.000 € 2009 : 950.000 €

Emplois

2007 : 5 2008 : 7

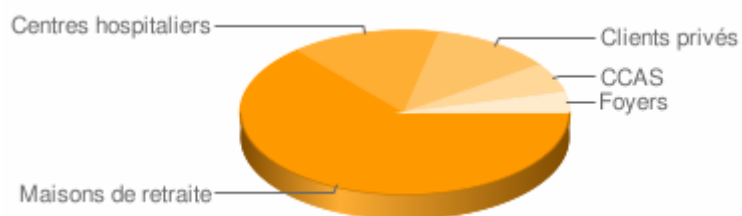
Réseau des accompagnateurs labellisés kalitiss

2007 : 6 2008 : 13

Clients

La grande majorité des clients d'in&co sont des maisons de retraites ou EHPAD (65%). Elle développe aussi son activité vers des clients privés comme les PME qui agissent dans le secteur médico-social.

Voici la répartition de la clientèle d'in&co :



Cibles / Marché

Les établissements du secteur social, médico-social et de la santé qui souhaitent mettre en place la loi de janvier 2002 et/ou renouveler leur convention tripartite : centres hospitaliers, maisons de retraite publiques et privées, MAS, MAPA, CCAS, foyers logement...

Mais aussi les entreprises de services qui interviennent dans ces secteurs (laboratoires, transport sanitaire...)

D'après le Ministère de l'emploi et de la cohésion sociale, 30 000 établissements en France sont concernés.

Partenaires

Entre 2007 et 2008, in&co a mis en place deux partenariats d'envergure. Le premier avec le groupe Apave, leader français dans l'ingénierie des risques. Le second avec Hardis Conseil, filiale du groupe Hardis, spécialiste en projets de système d'information, en organisation et processus.